

Das Badefass mit GFK-Schale

relax
trailer 







Lebenslanges Badevergnügen garantiert.

Unser GFK Hot Tub, das Badefass aus glasfaserverstärktem Kunststoff, ist eine gute Investition, denn es hat eine Lebensdauer von durchschnittlich 35 Jahren.

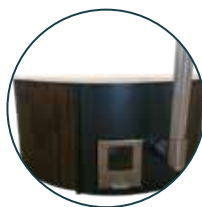
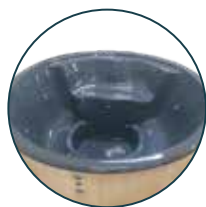
Seine extreme Stabilität, Witterungs- und Korrosionsbeständigkeit machen das GFK Badefass zu einem absoluten Produkt-Highlight. Die Whirlpoolwanne besteht aus faserverstärktem Polyester, einer Kunststoffmatrix, die der Wandung dank der feinen Glasfasern noch mehr Stabilität verleiht. Mehrere Glasfasermatten werden übereinander geschichtet, mit einem Spezialharz überzogen und anschließend gehärtet.

Zudem ist die Wanne einfach zu reinigen, hat ein geringes Gewicht, ist vollständig wartungsfrei und im Falle eines Falles einfach zu reparieren.

Viel Inspiration und Spaß mit unserer Auswahl Hot Tubs, die wir Ihnen auf den Folgeseiten gern vorstellen möchten. Sie wollen mehr wissen oder haben konkrete Fragen? Dann kommen Sie doch einfach direkt auf uns zu. Wir freuen uns auf Ihren Kontakt.

Ihr Team von RelaxTrailer

GFK-Badefass mit integriertem Ofen



WANNENFARBE



dunkelgrau



hellgrau



blau



weiß / creme

AUSSENVERKLEIDUNG



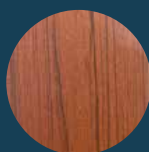
Fichtenholz



Thermoholz



PVC
anthrazit grau



PVC braun

INFOS

Außendurchmesser:	200 cm
Innendurchmesser:	180 cm
Höhe:	98 cm
Kapazität:	5 Personen
Leergewicht:	ca. 180 kg
Wasserkapazität:	ca. 1000 Liter
Aufheizzeit:	2-3 Stunden

- Edelstahl-ofen – V2A, nichtrostend AISI 304
- 2 m-Schornstein mit Regenhaube aus Edelstahl und Ofenrohr-Schutzgitter
- Whirlpoolschale aus massivem GFK (erhältlich in dunkelgrau, hellgrau, blau und weiß)
- Wandverkleidung aus 18 mm starkem Fichtenholz
- Badefass-Isolierung mit Polyurethanschaum

GFK-Badefass mit externem Ofen



WANNENFARBE



dunkelgrau



hellgrau



blau



weiß / creme

INFOS

Außendurchmesser:	200 cm
Innendurchmesser:	180 cm
Höhe:	98 cm
Kapazität:	5-6 Personen
Leergewicht:	ca. 180 kg
Wasserkapazität:	ca. 1200 Liter
Aufheizzeit:	ca. 2-3 Stunden

AUSSENVERKLEIDUNG



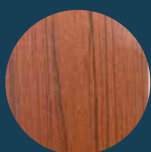
Fichtenholz



Thermoholz



PVC
anthrazit grau



PVC braun

- Edelstahlofen – V2A, nichtrostend AISI 304
- 2 m-Schornstein mit Regenhaube aus Edelstahl und Ofenrohr-Schutzgitter
- Whirlpoolschale aus massivem GFK (erhältlich in dunkelgrau, hellgrau, blau und weiß)
- Wandverkleidung aus 18 mm starkem Fichtenholz
- Badefass-Isolierung mit Polyurethanschaum

GFK Badefass BIG mit integriertem Ofen



WANNENFARBE



dunkelgrau



hellgrau



blau



weiß / creme

AUSSENVERKLEIDUNG



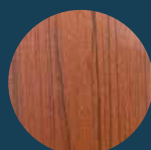
Fichtenholz



Thermoholz



PVC
anthrazit grau



PVC braun

INFOS

Außendurchmesser:	220 cm
Innendurchmesser:	200 cm
Höhe:	98 cm
Kapazität:	6-8 Personen
Leergewicht:	ca. 220 kg
Wasserkapazität:	ca. 1400 Liter
Aufheizzeit:	ca. 2-3 Stunden

- Edelstahlofen – V2A, nichtrostend AISI 304
- 2 m-Schornstein mit Regenhaube aus Edelstahl und Ofenrohr-Schutzgitter
- Whirlpoolschale aus massivem GFK (erhältlich in dunkelgrau, hellgrau, blau und weiß)
- Wandverkleidung aus 18 mm starkem Fichtenholz
- Badefass-Isolierung mit Polyurethanschaum

GFK-Badefass BIG mit externem Ofen



WANNENFARBE



dunkelgrau



hellgrau



blau



weiß / creme

INFOS

Außendurchmesser:	220 cm
Innendurchmesser:	200 cm
Höhe:	98 cm
Kapazität:	8-9 Personen
Leergewicht:	ca. 220 kg
Wasserkapazität:	ca. 1600 Liter
Aufheizzeit:	ca. 2-3 Stunden

AUSSENVERKLEIDUNG



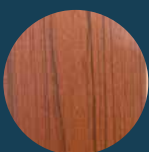
Fichtenholz



Thermoholz



PVC
anthrazit grau



PVC braun

- Edelstahlofen – V2A, nichtrostend AISI 304
- 2 m-Schornstein mit Regenhaube aus Edelstahl und Ofenrohr-Schutzgitter
- Whirlpoolschale aus massivem GFK (erhältlich in dunkelgrau, hellgrau, blau und weiß)
- Wandverkleidung aus 18 mm starkem Fichtenholz
- Badefass-Isolierung mit Polyurethanschaum

GFK Badefass OFURO mit integriertem Ofen



WANNENFARBE



dunkelgrau



hellgrau



blau



weiß / creme

AUSSENVERKLEIDUNG



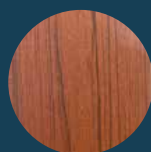
Fichtenholz



Thermoholz



PVC
anthrazit grau



PVC braun

INFOS

Breite (außen, innen):	119 cm, 100 cm
Länge (außen, innen):	188 cm, 167 cm
Höhe:	98 cm
Kapazität:	2 Personen
Leergewicht:	ca. 120 kg
Wasserkapazität:	ca. 700 Liter
Aufheizzeit:	ca. 0.5-1 Stunden

- Edelstahlofen – V2A, nichtrostend AISI 304
- 2 m-Schornstein mit Regenhaube aus Edelstahl und Ofenrohr-Schutzgitter
- Whirlpoolschale aus massivem GFK (erhältlich in dunkelgrau, hellgrau, blau und weiß)
- Wandverkleidung aus 18 mm starkem Fichtenholz
- Badefass Isolierung mit Polyurethanschaum

Standard



i INFOS „STANDARD“

- Deckel (isoliert)
- Standard Einstiegstreppe
- Ofenrohr-Schutzgitter
- 2 x Getränkehalter
- Badefass-Isolierung mit Polyurethanschaum
- Fichtenholzverkleidung

Premium



i INFOS „PREMIUM“

- LED-Innenbeleuchtung (mehrfarbig / innenliegend)
- Wassermassage-System (8 Wasserdüsen)
- Deckel (isoliert)
- Standard Einstiegstreppe
- Ofenrohr-Schutzgitter
- 2 x Getränkehalter
- Badefass Isolierung mit Polyurethanschaum
- Fichtenholzverkleidung

Royal



i INFOS „ROYAL“

- LED-Innenbeleuchtung (mehrfarbig / innenliegend)
- LED-Außenbeleuchtung (mehrfarbig)
- Wassermassage-System (8 Wasserdüsen)
- Luftmassage-System (12 Luftdüsen)
- Deckel (isoliert)
- Standard Einstiegstreppe
- Ofenrohr-Schutzgitter
- 2 x Getränkehalter
- Badefass Isolierung mit Polyurethanschaum
- Thermoholzverkleidung

Unsere Extras

ZUBEHÖR



Deckel aus GFK



Deckel isoliert

EINSTIEGSTREPPE



Standardtreppe
Fichtenholz



Standardtreppe
Thermoholz



Große Treppe
Fichtenholz



Große Treppe
Thermoholz



XL Treppe Fichtenholz
für Sandfilteranlage



XL Treppe Thermoholz
für Sandfilteranlage

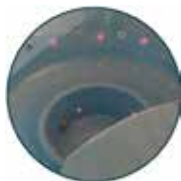
LED- BELEUCHTUNG



Standard-LED
(innenliegend)



LED-Außen-
beleuchtung



Mini-LEDs

HYDRO- MASSAGE



8 Wasserdüsen



8 Wasserdüsen +
12 Luftdüsen

LUFT- MASSAGE



12 Luftdüsen

SONSTIGE EXTRAS



Badefass-Isolierung
mit Polyurethan-
schaum



Getränkehalter



Edelstahl-
Spannbänder



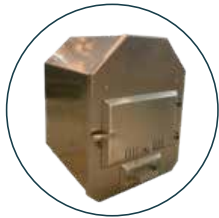
Ofenrohr-
Schutzgitter



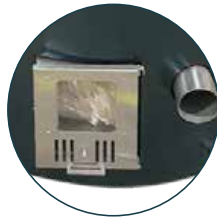
Kopfstütze

... Sie haben die Wahl!

BADEFASS-ÖFEN



Ofen extern



Ofen integriert

SANDFILTERANLAGE

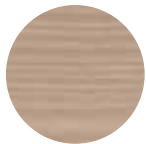


Sandfilteranlage



Anschlüsse für Sandfilteranlage

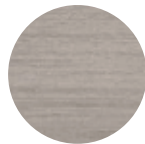
AUSSENFARBE



HK REMMERS
silver grey
RC#970 2257



HK REMMERS
graphite grey
2265



HK REMMERS
platinum
grey 2291



HK REMMERS
anthracite grey
2293



HK REMMERS
water grey
2294



HK REMMERS
pine/larch
RC#260



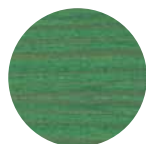
HK REMMERS
teak
RC#545



HK REMMERS
ebony
RC#790



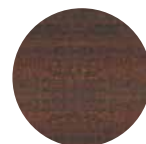
HK REMMERS
chestnut
RC#555



HK REMMERS
fir green
RC#960



HK REMMERS
mahogany
RC#565



HK REMMERS
palisander
RC#720



HK REMMERS
nutwood
RC#660



HK REMMERS
silver grey
RC#970



HK REMMERS
pine
RC#270



HK REMMERS
rustic oak
RC#360



HK REMMERS
light oak
RC#365



HK REMMERS
hemlock
RC#120



HK REMMERS
white
RC#990



HK REMMERS
salt green
RC#965



HK REMMERS
clear
2261



silver grey



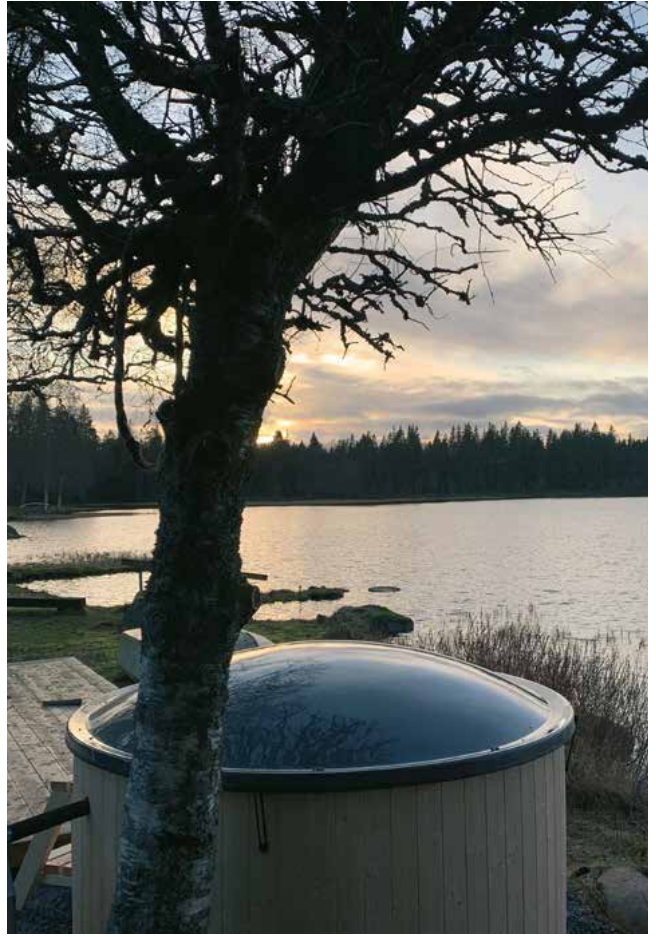
black

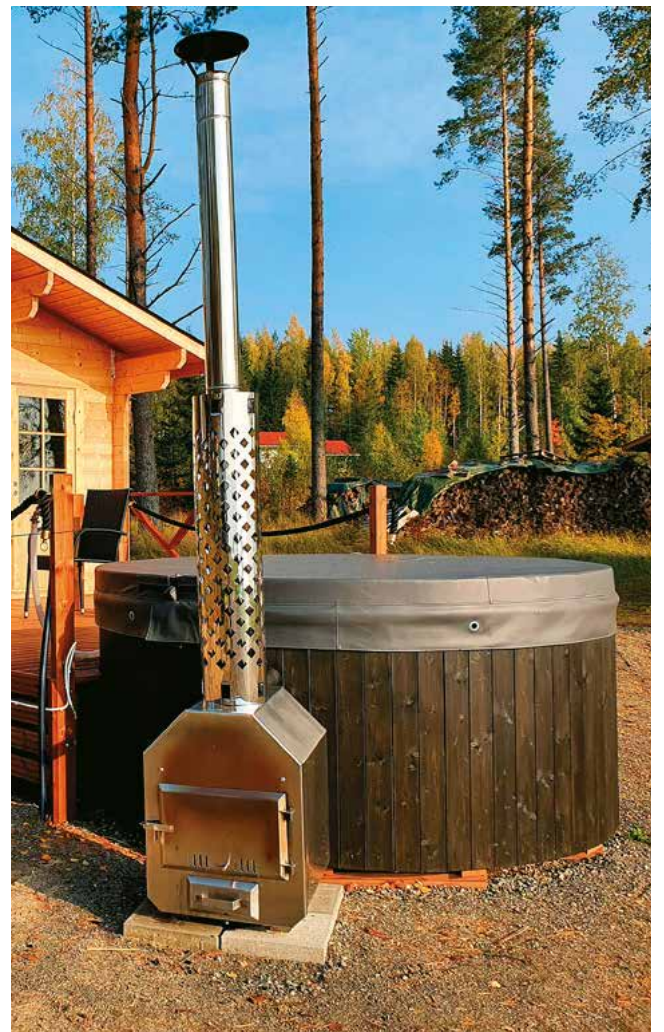


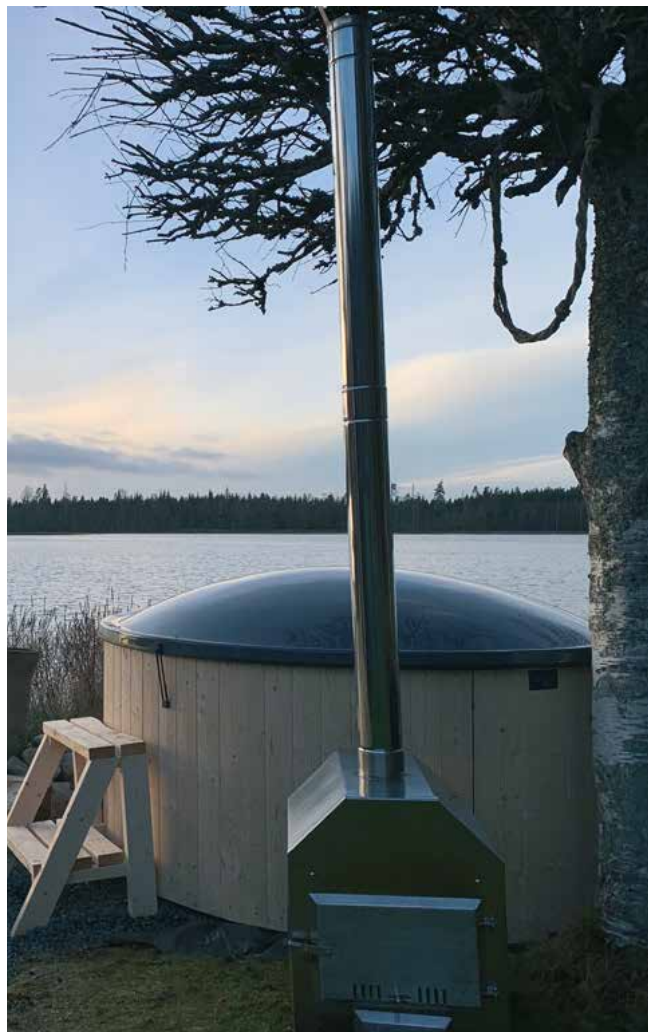
white



rödfarg











WIR FREUEN UNS AUF IHREN KONTAKT.

RelaxTrailer GmbH
Rodendamm 58
28816 Stuhr

Tel: +49 (0)421 4088547-0
info@relaxtrailer.de
www.relaxtrailer.de

relax 
trailer

